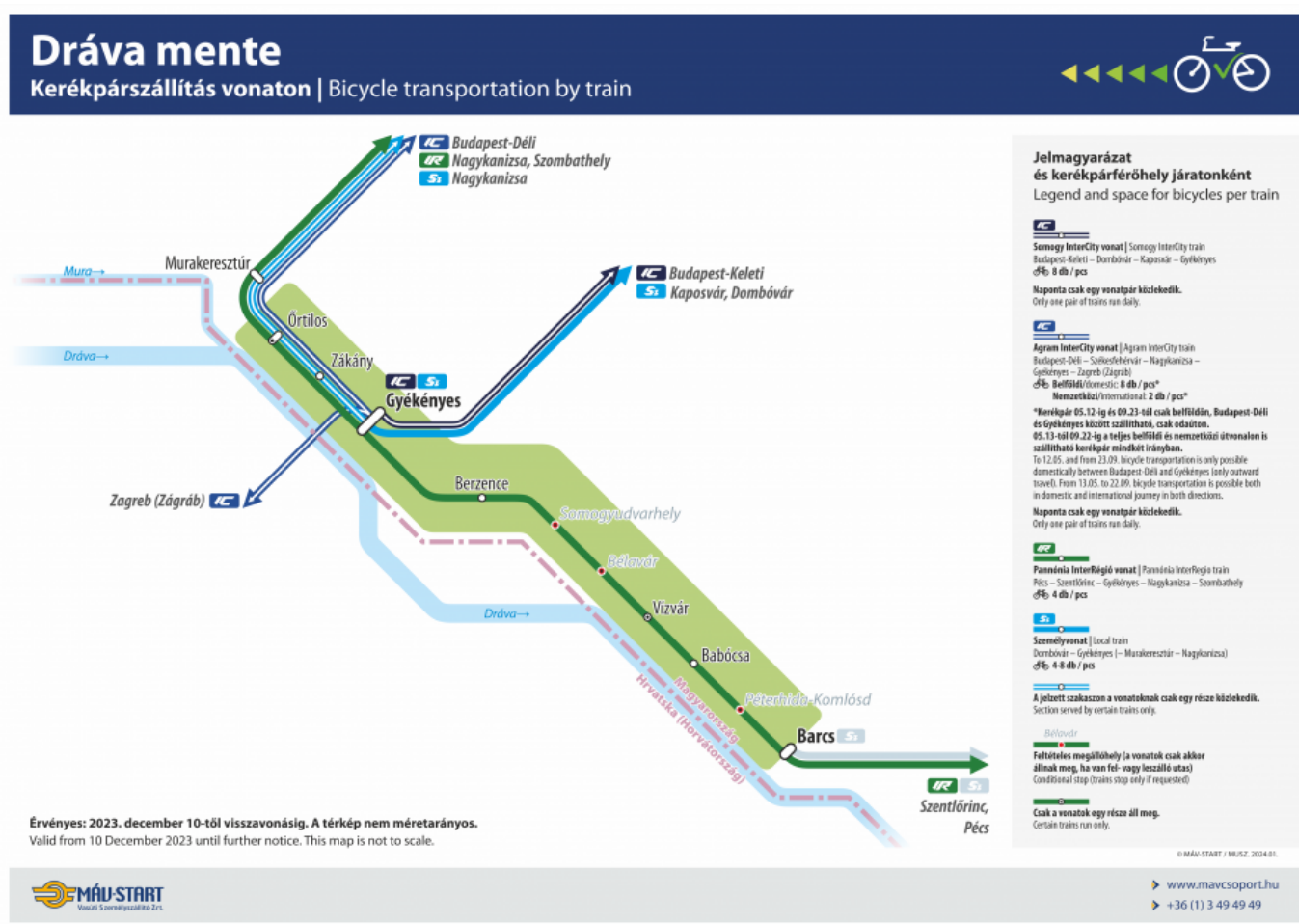




Dráva mente



[1]

[Térkép letöltése](#) [2]

Budapest-Keleti – Dombóvár – Kaposvár – Gyékényes

Menetrend

- Irányonként napi 1 **Somogy InterCity** vonat

Járműtípus

- [Többcélú teres kocsi II. \(Halberstadti\)](#) [3]: 8 kerékpár szállítható

Díj szabás

- A kerékpárjegy vagy kerékpár országbérlet mellé kerékpárhelyjegy váltása is szükséges

Budapest-Déli – Székesfehérvár – Nagykanizsa – Gyékényes

Menetrend

- Irányonként napi 1 **Agram InterCity** vonat
- Kerékpár 2024. V. 12-ig és IX. 23-tól csak belföldön, Budapest-Déli és Gyékényes között szállítható, csak odaúton. 2024. V. 13-tól IX. 22-ig a teljes belföldi és nemzetközi útvonalon is szállítható kerékpár mindkét irányban

Járműtípus



- [Többcélú teres kocsi II](#) [3]: 8 kerékpár szállítható
- [Személykocsi II. \(Schlieren\)](#) [4]: 1 kerékpár szállítható kocsinként

Díjszabás

- A kerékpárjegy vagy kerékpár országbérlet mellé kerékpárhelyjegy váltása is szükséges

Pécs – Barcs – Gyékényes – Nagykanizsa – Szombathely

Menetrend

- Kétóránként közlekednek **Pannónia InterRégió** vonatok
- Nagykanizsán *Tópart InterCity*-csatlakozás Budapest-Déli felől
- Szentlőrincen *Mecsek InterCity*-csatlakozás Budapest-Keleti felől
- (Pécs –) Szentlőrinc – Szigetvár – Barcs között csúcsidőben személyvonatok is közlekednek

Járműtípus

- [Dízel motorvonat I. \(Desiro\)](#) [5]: motorvonatonként 4 kerékpár szállítható

Dombóvár – Kaposvár – Gyékényes (– Nagykanizsa)

A vonalon közlekedő vonatok egy részében nincs kerékpárszállító szakasszal rendelkező jármű. Ezen vonatok első és utolsó kocsijának előterében lehetséges 2-2 db kerékpár szállítása.

Menetrend

- Jellemzően kétóránként közlekedő **személyvonatok**
- A vonatok egy része Nagykanizsáig közlekedik
- Dombóváron *Mecsek InterCity*-csatlakozás Budapest-Keleti felől

Járműtípus

- [Vezérlőkocsi I. \(Halberstadti vezérlőkocsi\)](#) [6]: 8 kerékpár szállítható

Pécs – Barcs

Menetrend

- **A Helikon InterRégió vonatokon felül csúcsidőben személyvonati** közlekedés Pécs és Barcs között

Járműtípus

- [Dízel motorvonat I. \(Desiro\)](#) [5]: 4 kerékpár szállítható
- [Dízel motorvonat IV. \(Bzmot\)](#) [7]: kocsinként 2, vonatonként 2-4 kerékpár szállítható

Forrás:<https://www.mavcsoport.hu/mav-start/bemutakozas/belfoldi-utazas/drava-mente>

Hivatkozások

[1] https://www.mavcsoport.hu/sites/default/files/styles/width_1260/public/upload/trkp_kerekpar_drava_mente_a3_01-6_2024-01-10.png?itok=ppg5uQZt [2] https://www.mavcsoport.hu/sites/default/files/upload/page/trkp_kerekpar_drava_mente_a3_01-6_2024-01-10.pdf [3] <https://www.mavcsoport.hu/node/933/#halberstadt> [4] <https://www.mavcsoport.hu/node/933/#schlieren> [5] <https://www.mavcsoport.hu/node/933/#desiro> [6] <https://www.mavcsoport.hu/node/933/#halberstadrivez> [7] <https://www.mavcsoport.hu/node/933/#bzmot>

